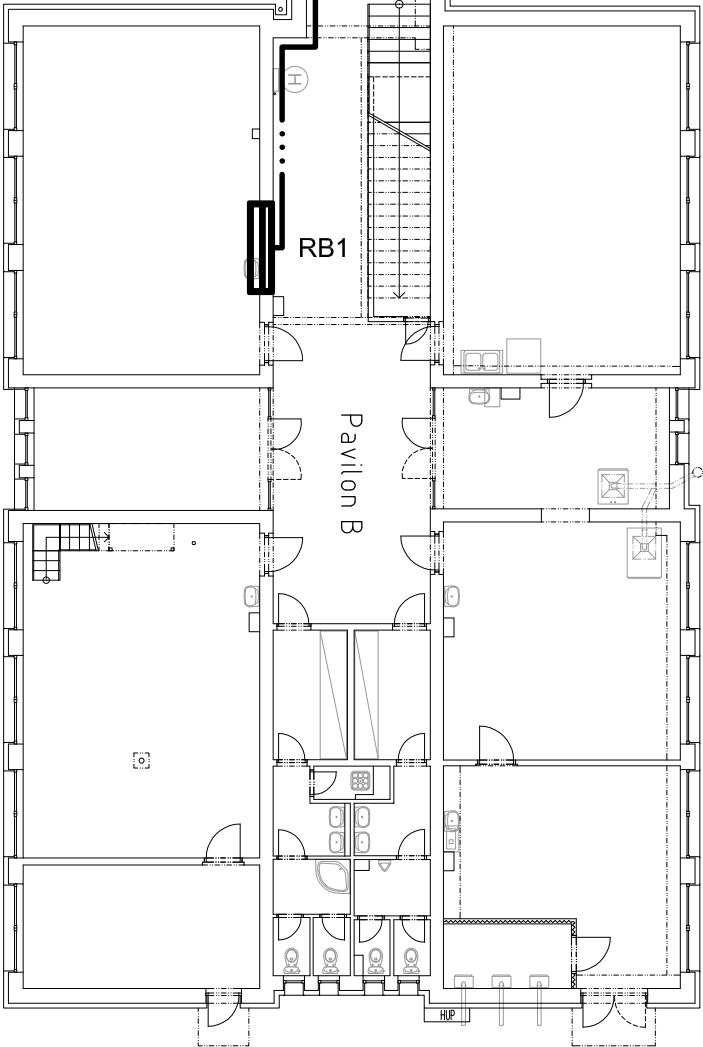


Legenda:

- ..... vedení silového napájecího kabelu PRAFlaSafe X-J B2cas1d1a1 4x35
- RH stávající hlavní rozvaděč objektu DDM
- RB1 nová okružková rozvodnice pro 1.NP pavilonu B v oceloplechovém zapuštěném provedení

Poznámka:

- V rozvodně bude kabel uložen na kabelovém žlabu Arkys Merkur2 200x100 (nosník NPZM 300, rozteč 1m). Na žlab budou přeložena stávající vedení, která jsou nevhodně uložena v elektroinstalačních lištách.
- Na chodbě před rozvodnou a v části vestibulu (do prostupu nad kazetový pohled) bude kabel veden v elektroinstalační liště Kopos LHD 40x40HF.
- Ve vestibulu nad kazetovým podhledem bude kabel uložen na kabelovém žlabu Arkys Merkur2 100x50 (dířák DZM 3/100+DZM2, rozteč 1,5m).



**rozvodná soustava:** síť TN-C-S; 3+N+PE; ~ 50Hz; 400/230V  
**ochranná opatření:** automatickým odpojením od zdroje dle ČSN EN 61140 ed. 3  
**ostatní potřebné údaje:** viz Technická zpráva

<b>ELVOST</b>		<b>projekty elektro návrhy a dodávky osvětlení</b>	nám Krále Jiřího 8, Cheb www.elvost.cz IČO:46862579 e-mail: elvost@seznam.cz	Paré:
Projektant:	Ing. Jiří Voráč	Zodpovědný projektant:	Ing. Jiří Stehlík	Číslo zakázky:
Ing.	Jiří Voráč			221006
Stavebník:	Město Sokolov, Rokycanova 1929, 356 01 Sokolov			Datum:
Kraj:	Město Sokolov	Obec:	Sokolov	Měřítko:
Karlovarský				1:200
Akce:	<b>DDM – Oprava elektroinstalace pavilonu B</b>			Stupeň:
	<b>Spartakiádní 1937, 356 01 Sokolov</b>			realizační
Část:	<b>D.1.4e Silnoprúdová elektrotechnika</b>			Číslo výkresu:
	<b>D.1.4e Silnoprúdová elektrotechnika</b>			
Obsah:	<b>Přehledové schéma napájecího vedení pavilonu B</b>			<b>D.1.4e.2</b>